The logo for SLTS (Swiss Legal Tech Solutions) features the letters 'SLTS' in a bold, black, sans-serif font. The 'S' and 'T' are stylized with thick strokes and rounded terminals.

SWISS LEGAL TECH SOLUTIONS

Digitales Erkennen von Kartellen - wie der Staat mit einer Software Geld spart

RA Dr. iur. Markus Wyssling

A faint, light blue background image of a mountain range, likely the Swiss Alps, is visible at the bottom of the slide.

OUTLINE



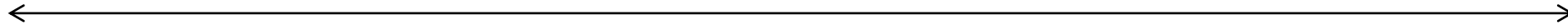
- Gesetzliche Ausgangslage
- Folgen von Kartellen
- Problem für Behörden
- Lösung: digitale Kartellentdeckungssoftware



Zielsetzung des Kartellgesetzes

«volkswirtschaftlich oder sozial **schädliche Auswirkungen** von Kartellen und anderen **Wettbewerbsbeschränkungen** zu **verhindern** und damit den Wettbewerb im Interesse einer freiheitlichen marktwirtschaftlichen Ordnung zu fördern.» (Art. 1 KG)

Horizontale Wettbewerbsabreden



Preise
Mengen
Gebiete

Geldbussen bis zu 10% des Umsatzes der letzten drei Geschäftsjahre

FOLGEN VON KARTELLEN



- **Überhöhte Preise**

- Preisaufschlag des durchschnittlichen Kartells: 23-25 % (Metastudie London Economics, 2011)
- Beispiel: Strassenbeläge Tessin: 35 % tiefere Preise je nach Kartell

- **Strukturerhaltung**

- **Weniger Innovation und schwächere Effizienzreize**

-

PROBLEM FÜR BEHÖRDEN



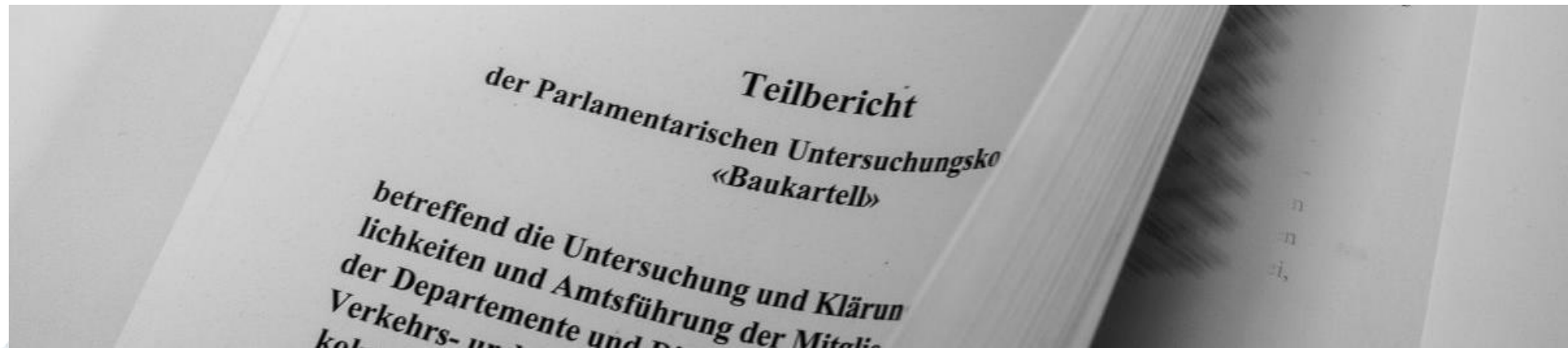
- **Submissionskartelle** verursachen **höhere Preise**, weniger Innovation, Effizienzverlust
- **Zusätzliche Kosten** für Auftraggeber
 - Unterbrechung des Verfahrens,
 - Verzögerung,
 - Zivilverfahren
- **Verlust von Steuergeldern**



PROBLEM FÜR BEHÖRDEN



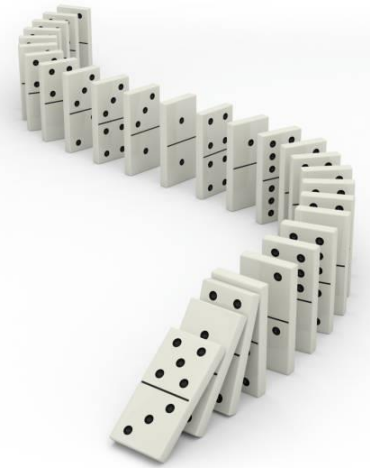
Es besteht die Pflicht zum **effizienten Einsatz von öffentlichen Geldern.**



PROBLEM FÜR BEHÖRDEN



Kartelle bergen **unkontrollierbare Reputationsrisiken.**



PROBLEM FÜR BEHÖRDEN



Die Verletzung der **Sorgfaltspflicht** kann Konsequenzen haben.

Blick |

🏠 | Politik | Bündner Behörden ignorierten Kartell-Hinweise

Preisabsprachen vermutet

Bündner Behörden ignorierten Kartell-Hinweise

Jahrelang sprachen Bauunternehmer im Graubünden Preise miteinander ab. Nun zeigt ein Bericht: Kantonsbeamte und Regierungsräte haben das Baukartell vermutet – und wenig dagegen unternommen.

PROBLEM FÜR BEHÖRDEN



Aus **BöB/IVöB** ergibt sich eine Meldepflicht bei Kartellverdacht



LÖSUNG: DIGITALE KARTELLENTDECKUNGSSOFTWARE



Softwaregestützter Schutz vor Kartell-Risiken

- Automatische Datenanalyse zur **Erkennung** von Kartellen
- Statistische **Entscheidungsunterstützung** mit Markern
- Vereinfachung **WEKO-Meldung**
- **Objektiv**, nachprüfbare Beurteilung

LÖSUNG: DIGITALE KARTELLENTDECKUNGSSOFTWARE

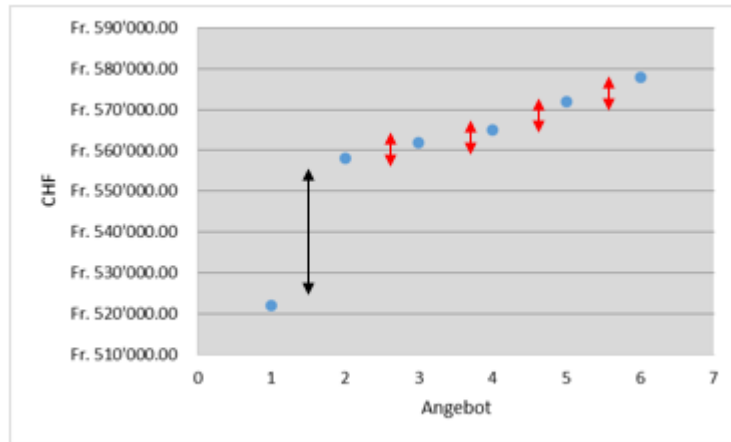
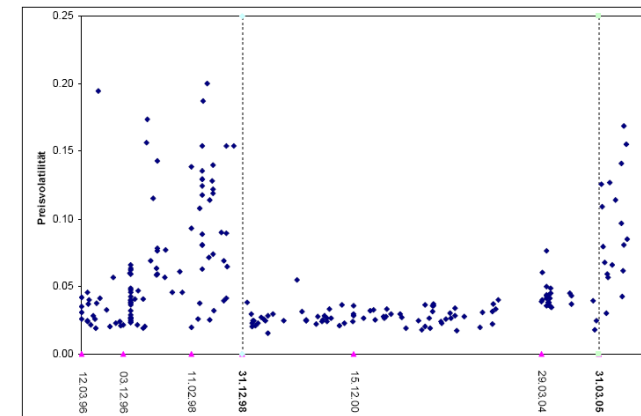


Abb. 2: Entwicklung der Volatilität der Offerten



Quelle: Erhebungen des Sekretariats (basierend auf N=225 Ausschreibungen).

WEKO Marker:

- Relative distance measure (RD)
- Variationskoeffizient (VK)

LÖSUNG: DIGITALE KARTELLENTDECKUNGSSOFTWARE



- **Voll digitalisierter** Arbeitsablauf
- **Automatische Kartellerkennung** anhand von Vergabedaten
- **Modernste** statistische Verfahren (WEKO, OECD)
- **Einfache** Handhabung
- Intuitive **Entscheidungsunterstützung**
- Vollständige **Dokumentation**

Resultat der Überprüfung

Marker	Gewicht:	430.0043.0000.303
Variationskoeffizient (WEKO)	50.00	13.26
Relatives Distanzmaß (WEKO)	50.00	50.00
nur 1 Anbieter	50.00	0.00
< 3 Anbieter	25.00	0.00
< 4 Anbieter	5.00	5.00
Benford	15.00	5.00
Rang	5.00	5.00
Rang (log)	5.00	0.00
Gesamtwert	-	78.26

FRAGEN?



KONTAKT



RA Dr. iur. Markus Wyssling

079 504 43 72

markus.wyssling@slts.ch

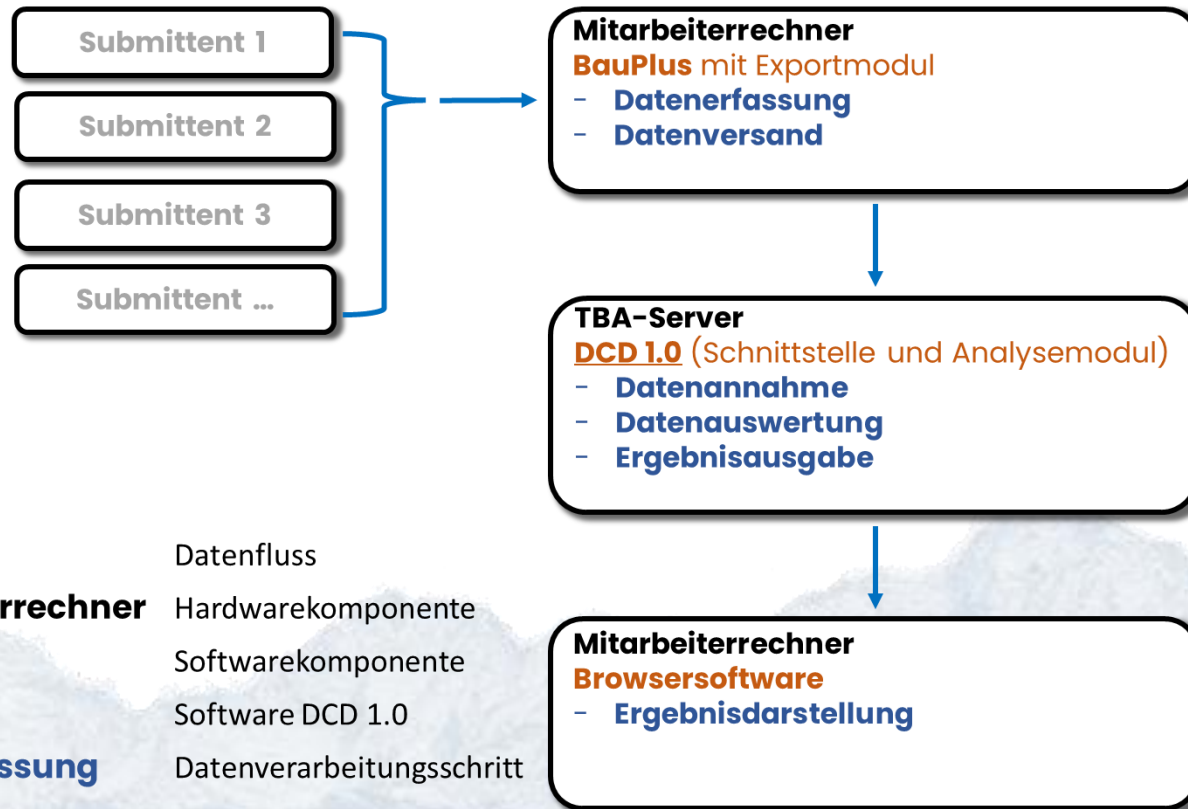
ANHÄNGE



BEISPIEL:DCD



Workflow am Beispiel Integration DCD mit BauPlus



Legende



Datenfluss

Mitarbeiterrechner

Hardwarekomponente

BauPlus

Softwarekomponente

DCD 1.0

Software DCD 1.0

Datenerfassung

Datenverarbeitungsschritt